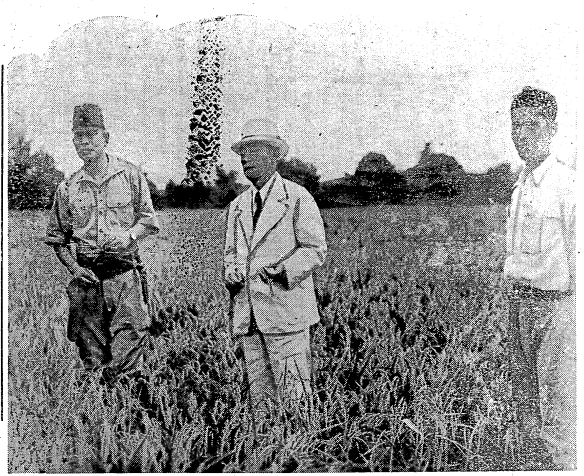


本報廣告部代辦



دک وندا همکوه دن کهنک سوسو سن آ رنگم

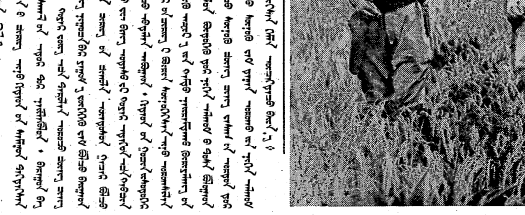
دک وندا همکوه دن کهنک سوسو سن آ رنگم
همکوه دن کهنک سوسو سن آ رنگم
همکوه دن کهنک سوسو سن آ رنگم



Caption text describing the photograph of men in a field.

تخوج و سدغ بنگستا سداق کون ناون آ وکسنگ

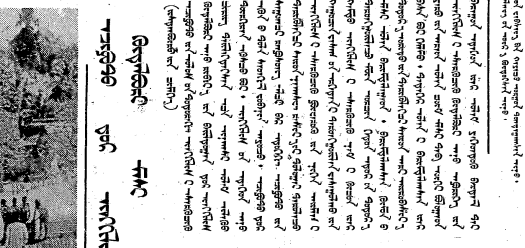
تخوج و سدغ بنگستا سداق کون ناون آ وکسنگ
تخوج و سدغ بنگستا سداق کون ناون آ وکسنگ
تخوج و سدغ بنگستا سداق کون ناون آ وکسنگ



Caption text describing the street scene photograph.

کون ناون آ وکسنگ

کون ناون آ وکسنگ
کون ناون آ وکسنگ
کون ناون آ وکسنگ



Caption text describing the group of people photograph.



Caption text describing the large street scene photograph.



7111 九十九

○ خوارزمی در هند و چین  
○ هند و چین در هند و چین  
○ هند و چین در هند و چین

تاریخ هند و چین

○ هند و چین در هند و چین  
○ هند و چین در هند و چین  
○ هند و چین در هند و چین

تاریخ هند و چین

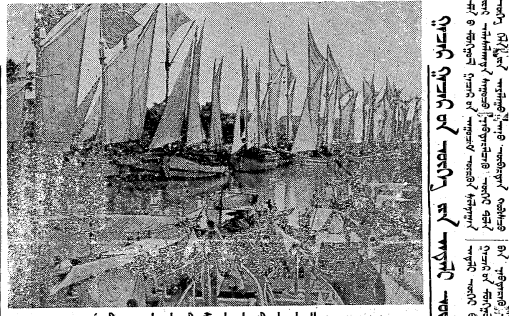
○ هند و چین در هند و چین  
○ هند و چین در هند و چین  
○ هند و چین در هند و چین

تاریخ هند و چین

○ هند و چین در هند و چین  
○ هند و چین در هند و چین  
○ هند و چین در هند و چین

تاریخ هند و چین

○ هند و چین در هند و چین  
○ هند و چین در هند و چین  
○ هند و چین در هند و چین



تاریخ هند و چین

تاریخ هند و چین  
تاریخ هند و چین  
تاریخ هند و چین

تاریخ هند و چین  
تاریخ هند و چین  
تاریخ هند و چین

تاریخ هند و چین  
تاریخ هند و چین  
تاریخ هند و چین

تاریخ هند و چین  
تاریخ هند و چین  
تاریخ هند و چین





Text block containing information related to the illustration, possibly a notice or advertisement.



Section header and introductory text for the 'Sung' (Song) section.

Main text block for the 'Sung' section, discussing various topics.

Section header and introductory text for the 'Sung' section, continuing the previous text.

Main text block for the 'Sung' section, continuing the previous text.

Main text block for the 'Sung' section, continuing the previous text.

Main text block for the 'Sung' section, continuing the previous text.

Section header and introductory text for the 'Sung' section.

Main text block for the 'Sung' section, discussing various topics.

Main text block for the 'Sung' section, continuing the previous text.

Main text block for the 'Sung' section, continuing the previous text.

Main text block for the 'Sung' section, continuing the previous text.

Main text block for the 'Sung' section, continuing the previous text.

Main text block for the 'Sung' section, continuing the previous text.

Table with 2 columns and 10 rows, containing numerical data.

Text block containing information related to the table, possibly a notice or advertisement.

Text block containing information related to the table, possibly a notice or advertisement.

Text block containing information related to the table, possibly a notice or advertisement.

Large vertical text block on the right side of the page, likely a notice or advertisement.



Illustration of a horse and rider in a landscape.

مقدمه عام بر خط مری و خط مری و خط مری

مقدمه عام بر خط مری و خط مری و خط مری

مقدمه عام بر خط مری و خط مری و خط مری



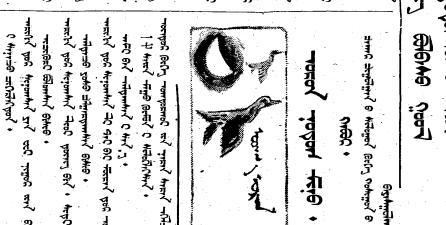
مقدمه عام بر خط مری و خط مری و خط مری

مقدمه عام بر خط مری و خط مری و خط مری

مقدمه عام بر خط مری و خط مری و خط مری

مقدمه عام بر خط مری و خط مری و خط مری

مقدمه عام بر خط مری و خط مری و خط مری



مقدمه عام بر خط مری و خط مری و خط مری

مقدمه عام بر خط مری و خط مری و خط مری

مقدمه عام بر خط مری و خط مری و خط مری

مقدمه عام بر خط مری و خط مری و خط مری

مقدمه عام بر خط مری و خط مری و خط مری

مقدمه عام بر خط مری و خط مری و خط مری

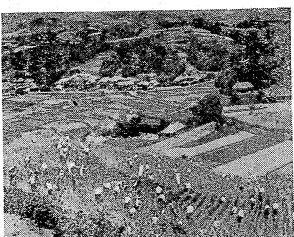
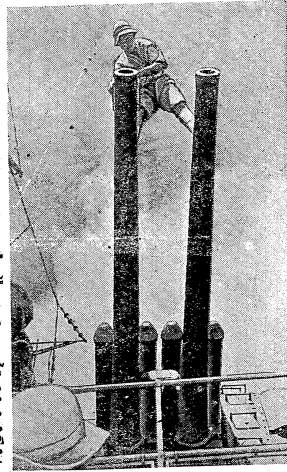
مقدمه عام بر خط مری و خط مری و خط مری

مقدمه عام بر خط مری و خط مری و خط مری

مقدمه عام بر خط مری و خط مری و خط مری

مقدمه عام بر خط مری و خط مری و خط مری





此種建築之工程極為重要且其構造之堅固與否關係於全廠之安全至鉅故在建築時必須注意其材料之選擇及施工之精確...

此種建築之工程極為重要且其構造之堅固與否關係於全廠之安全至鉅故在建築時必須注意其材料之選擇及施工之精確...

此種建築之工程極為重要且其構造之堅固與否關係於全廠之安全至鉅故在建築時必須注意其材料之選擇及施工之精確...

此種建築之工程極為重要且其構造之堅固與否關係於全廠之安全至鉅故在建築時必須注意其材料之選擇及施工之精確...

此種建築之工程極為重要且其構造之堅固與否關係於全廠之安全至鉅故在建築時必須注意其材料之選擇及施工之精確...

此種建築之工程極為重要且其構造之堅固與否關係於全廠之安全至鉅故在建築時必須注意其材料之選擇及施工之精確...

此種建築之工程極為重要且其構造之堅固與否關係於全廠之安全至鉅故在建築時必須注意其材料之選擇及施工之精確...

此種建築之工程極為重要且其構造之堅固與否關係於全廠之安全至鉅故在建築時必須注意其材料之選擇及施工之精確...

此種建築之工程極為重要且其構造之堅固與否關係於全廠之安全至鉅故在建築時必須注意其材料之選擇及施工之精確...

