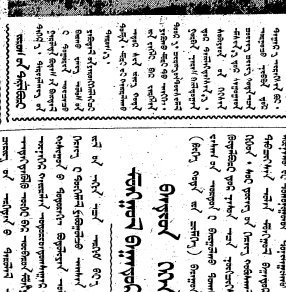
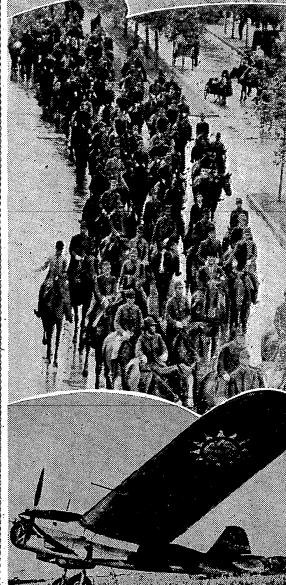


صحف و مطبوعات در تهران

تعداد مطبوعات در تهران در سال ۱۳۰۳

تعداد مطبوعات در تهران در سال ۱۳۰۳



تعداد مطبوعات در تهران در سال ۱۳۰۳

تعداد مطبوعات در تهران

تعداد مطبوعات در تهران در سال ۱۳۰۳

تعداد مطبوعات در تهران

تعداد مطبوعات در تهران در سال ۱۳۰۳

تعداد مطبوعات در تهران

تعداد مطبوعات در تهران در سال ۱۳۰۳

تعداد مطبوعات در تهران

تعداد مطبوعات در تهران در سال ۱۳۰۳



تعداد مطبوعات در تهران در سال ۱۳۰۳

تعداد مطبوعات در تهران

تعداد مطبوعات در تهران در سال ۱۳۰۳

تعداد مطبوعات در تهران

تعداد مطبوعات در تهران در سال ۱۳۰۳

تعداد مطبوعات در تهران

تعداد مطبوعات در تهران در سال ۱۳۰۳

تعداد مطبوعات در تهران

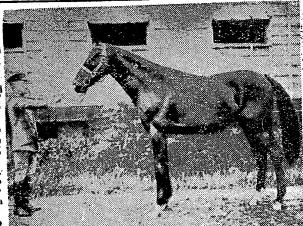
تعداد مطبوعات در تهران در سال ۱۳۰۳

تعداد مطبوعات در تهران

تعداد مطبوعات در تهران در سال ۱۳۰۳

تعداد مطبوعات در تهران

تعداد مطبوعات در تهران در سال ۱۳۰۳



馬

馬之種類甚多，其性不一，有馴良者，有暴烈者，有能負重者，有能馳騁者，其用亦各不同。



馬頭

馬頭之形狀，視其種類而異，其骨節之堅韌，亦因種類而別，此項之圖，乃為馬頭之正面觀。



馬頭

此項之圖，乃為馬頭之側面觀，可見其口鼻之位置，及耳之形狀，此對於馬之訓練，大有裨益。

馬之訓練，宜先從其性之馴服起見，其次則為其力之培養，此項之圖，乃為馬之訓練法之一種。

馬之訓練，宜先從其性之馴服起見，其次則為其力之培養，此項之圖，乃為馬之訓練法之一種。

馬之訓練，宜先從其性之馴服起見，其次則為其力之培養，此項之圖，乃為馬之訓練法之一種。

馬之訓練，宜先從其性之馴服起見，其次則為其力之培養，此項之圖，乃為馬之訓練法之一種。

馬之訓練，宜先從其性之馴服起見，其次則為其力之培養，此項之圖，乃為馬之訓練法之一種。

馬之種類甚多，其性不一，有馴良者，有暴烈者，有能負重者，有能馳騁者，其用亦各不同。

馬之訓練，宜先從其性之馴服起見，其次則為其力之培養，此項之圖，乃為馬之訓練法之一種。

馬之訓練，宜先從其性之馴服起見，其次則為其力之培養，此項之圖，乃為馬之訓練法之一種。

馬之訓練，宜先從其性之馴服起見，其次則為其力之培養，此項之圖，乃為馬之訓練法之一種。

馬之訓練，宜先從其性之馴服起見，其次則為其力之培養，此項之圖，乃為馬之訓練法之一種。

馬之訓練，宜先從其性之馴服起見，其次則為其力之培養，此項之圖，乃為馬之訓練法之一種。

馬之訓練，宜先從其性之馴服起見，其次則為其力之培養，此項之圖，乃為馬之訓練法之一種。

馬之訓練，宜先從其性之馴服起見，其次則為其力之培養，此項之圖，乃為馬之訓練法之一種。

馬之訓練，宜先從其性之馴服起見，其次則為其力之培養，此項之圖，乃為馬之訓練法之一種。

馬之訓練，宜先從其性之馴服起見，其次則為其力之培養，此項之圖，乃為馬之訓練法之一種。

馬之訓練，宜先從其性之馴服起見，其次則為其力之培養，此項之圖，乃為馬之訓練法之一種。

馬之訓練，宜先從其性之馴服起見，其次則為其力之培養，此項之圖，乃為馬之訓練法之一種。

馬之訓練，宜先從其性之馴服起見，其次則為其力之培養，此項之圖，乃為馬之訓練法之一種。

馬之訓練，宜先從其性之馴服起見，其次則為其力之培養，此項之圖，乃為馬之訓練法之一種。

馬之訓練，宜先從其性之馴服起見，其次則為其力之培養，此項之圖，乃為馬之訓練法之一種。

馬之訓練，宜先從其性之馴服起見，其次則為其力之培養，此項之圖，乃為馬之訓練法之一種。

馬之訓練，宜先從其性之馴服起見，其次則為其力之培養，此項之圖，乃為馬之訓練法之一種。

馬之訓練，宜先從其性之馴服起見，其次則為其力之培養，此項之圖，乃為馬之訓練法之一種。

馬之訓練，宜先從其性之馴服起見，其次則為其力之培養，此項之圖，乃為馬之訓練法之一種。

馬之訓練，宜先從其性之馴服起見，其次則為其力之培養，此項之圖，乃為馬之訓練法之一種。

馬之訓練，宜先從其性之馴服起見，其次則為其力之培養，此項之圖，乃為馬之訓練法之一種。

馬之訓練，宜先從其性之馴服起見，其次則為其力之培養，此項之圖，乃為馬之訓練法之一種。

馬之訓練，宜先從其性之馴服起見，其次則為其力之培養，此項之圖，乃為馬之訓練法之一種。

馬之訓練，宜先從其性之馴服起見，其次則為其力之培養，此項之圖，乃為馬之訓練法之一種。

馬之訓練，宜先從其性之馴服起見，其次則為其力之培養，此項之圖，乃為馬之訓練法之一種。

馬之訓練，宜先從其性之馴服起見，其次則為其力之培養，此項之圖，乃為馬之訓練法之一種。

