

行政院秘書長官邸之新建築

行政院秘書長官邸之新建築，其建築費約計一千餘萬元，由中央銀行撥款，現已告竣。該建築係由著名建築師設計，其外觀莊嚴大方，內部設備完善，為我國政府官員之理想居所。

新建築之特點

此項新建築之特點，在於其採用了最新之建築技術，並注重環境之保護。建築師在設計時，充分考慮了自然光線之利用及通風之效果，使居住環境更為舒適健康。此外，建築外觀之簡潔大方，亦展現了現代建築之美學風格。

建築師之巧思

建築師在設計此項新建築時，展現了極高之巧思與創意。他巧妙地將傳統建築元素與現代設計相結合，使建築既具有歷史感，又不失時代之感。此外，建築師還特別注重細節之處理，使整體建築呈現出一種和諧統一之美。

新建築之影響

此項新建築之落成，不僅為政府官員提供了優良之居住環境，亦為我國建築事業之發展起到了示範作用。它展示了現代建築技術之進步，並為未來之建築設計提供了借鑒。此外，該建築之落成亦顯示了政府對於改善官員生活條件之重視。



新建築之落成，不僅為政府官員提供了優良之居住環境，亦為我國建築事業之發展起到了示範作用。它展示了現代建築技術之進步，並為未來之建築設計提供了借鑒。此外，該建築之落成亦顯示了政府對於改善官員生活條件之重視。

新建築之優點

新建築之優點，在於其採用了最新之建築技術，並注重環境之保護。建築師在設計時，充分考慮了自然光線之利用及通風之效果，使居住環境更為舒適健康。此外，建築外觀之簡潔大方，亦展現了現代建築之美學風格。

建築師之巧思

建築師在設計此項新建築時，展現了極高之巧思與創意。他巧妙地將傳統建築元素與現代設計相結合，使建築既具有歷史感，又不失時代之感。此外，建築師還特別注重細節之處理，使整體建築呈現出一種和諧統一之美。

新建築之影響

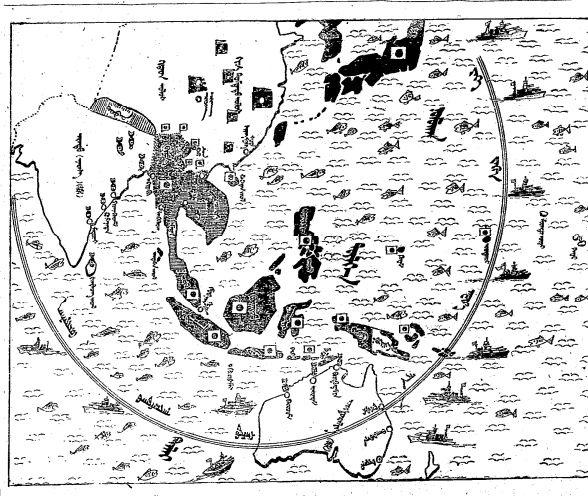
此項新建築之落成，不僅為政府官員提供了優良之居住環境，亦為我國建築事業之發展起到了示範作用。它展示了現代建築技術之進步，並為未來之建築設計提供了借鑒。此外，該建築之落成亦顯示了政府對於改善官員生活條件之重視。

新建築之特點

此項新建築之特點，在於其採用了最新之建築技術，並注重環境之保護。建築師在設計時，充分考慮了自然光線之利用及通風之效果，使居住環境更為舒適健康。此外，建築外觀之簡潔大方，亦展現了現代建築之美學風格。

建築師之巧思

建築師在設計此項新建築時，展現了極高之巧思與創意。他巧妙地將傳統建築元素與現代設計相結合，使建築既具有歷史感，又不失時代之感。此外，建築師還特別注重細節之處理，使整體建築呈現出一種和諧統一之美。



某地區之行政區劃圖

新建築之優點

新建築之優點，在於其採用了最新之建築技術，並注重環境之保護。建築師在設計時，充分考慮了自然光線之利用及通風之效果，使居住環境更為舒適健康。此外，建築外觀之簡潔大方，亦展現了現代建築之美學風格。

建築師之巧思

建築師在設計此項新建築時，展現了極高之巧思與創意。他巧妙地將傳統建築元素與現代設計相結合，使建築既具有歷史感，又不失時代之感。此外，建築師還特別注重細節之處理，使整體建築呈現出一種和諧統一之美。

新建築之影響

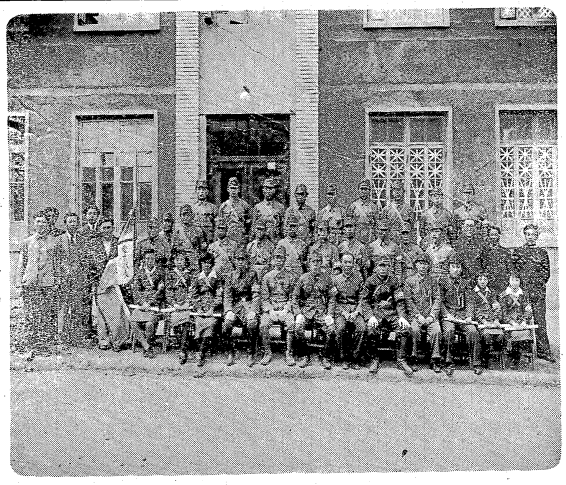
此項新建築之落成，不僅為政府官員提供了優良之居住環境，亦為我國建築事業之發展起到了示範作用。它展示了現代建築技術之進步，並為未來之建築設計提供了借鑒。此外，該建築之落成亦顯示了政府對於改善官員生活條件之重視。

新建築之特點

此項新建築之特點，在於其採用了最新之建築技術，並注重環境之保護。建築師在設計時，充分考慮了自然光線之利用及通風之效果，使居住環境更為舒適健康。此外，建築外觀之簡潔大方，亦展現了現代建築之美學風格。

建築師之巧思

建築師在設計此項新建築時，展現了極高之巧思與創意。他巧妙地將傳統建築元素與現代設計相結合，使建築既具有歷史感，又不失時代之感。此外，建築師還特別注重細節之處理，使整體建築呈現出一種和諧統一之美。



陸軍部所屬各師團長官將校官佐及兵士全體合影

陸軍部
 陸軍部所屬各師團長官將校官佐及兵士全體合影

陸軍部
 陸軍部所屬各師團長官將校官佐及兵士全體合影

陸軍部
 陸軍部所屬各師團長官將校官佐及兵士全體合影

陸軍部
 陸軍部所屬各師團長官將校官佐及兵士全體合影

陸軍部
 陸軍部所屬各師團長官將校官佐及兵士全體合影

陸軍部
 陸軍部所屬各師團長官將校官佐及兵士全體合影

陸軍部
 陸軍部所屬各師團長官將校官佐及兵士全體合影

陸軍部
 陸軍部所屬各師團長官將校官佐及兵士全體合影

陸軍部
 陸軍部所屬各師團長官將校官佐及兵士全體合影

陸軍部
 陸軍部所屬各師團長官將校官佐及兵士全體合影

陸軍部
 陸軍部所屬各師團長官將校官佐及兵士全體合影

陸軍部
 陸軍部所屬各師團長官將校官佐及兵士全體合影

陸軍部
 陸軍部所屬各師團長官將校官佐及兵士全體合影

陸軍部
 陸軍部所屬各師團長官將校官佐及兵士全體合影

陸軍部
 陸軍部所屬各師團長官將校官佐及兵士全體合影

陸軍部
 陸軍部所屬各師團長官將校官佐及兵士全體合影

陸軍部
 陸軍部所屬各師團長官將校官佐及兵士全體合影

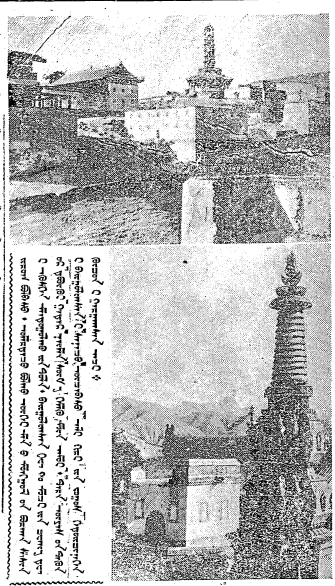
陸軍部
 陸軍部所屬各師團長官將校官佐及兵士全體合影

陸軍部
 陸軍部所屬各師團長官將校官佐及兵士全體合影

陸軍部
 陸軍部所屬各師團長官將校官佐及兵士全體合影

陸軍部
 陸軍部所屬各師團長官將校官佐及兵士全體合影

陸軍部
 陸軍部所屬各師團長官將校官佐及兵士全體合影



此為廣東省政府之辦公大樓，位於廣州城內。建築宏偉，具有中西合璧之風格。

此項建築工程係由著名建築師設計，耗資鉅額。其落成後將為省政府各項行政事務提供便利之辦公環境。

省政府成立以來，各項建設事業積極展開。此項辦公大樓之興建，實為省政現代化之重要標誌。

此外，省政府亦致力於改善民生，推廣各項社會福利政策。此項大樓之落成，將有助於提高政府行政效率，更好地服務於民眾。

省政府成立以來，各項建設事業積極展開。此項辦公大樓之興建，實為省政現代化之重要標誌。

此外，省政府亦致力於改善民生，推廣各項社會福利政策。此項大樓之落成，將有助於提高政府行政效率，更好地服務於民眾。

此項建築工程係由著名建築師設計，耗資鉅額。其落成後將為省政府各項行政事務提供便利之辦公環境。

省政府成立以來，各項建設事業積極展開。此項辦公大樓之興建，實為省政現代化之重要標誌。

此外，省政府亦致力於改善民生，推廣各項社會福利政策。此項大樓之落成，將有助於提高政府行政效率，更好地服務於民眾。

省政府成立以來，各項建設事業積極展開。此項辦公大樓之興建，實為省政現代化之重要標誌。

此外，省政府亦致力於改善民生，推廣各項社會福利政策。此項大樓之落成，將有助於提高政府行政效率，更好地服務於民眾。

此項建築工程係由著名建築師設計，耗資鉅額。其落成後將為省政府各項行政事務提供便利之辦公環境。

省政府成立以來，各項建設事業積極展開。此項辦公大樓之興建，實為省政現代化之重要標誌。

此外，省政府亦致力於改善民生，推廣各項社會福利政策。此項大樓之落成，將有助於提高政府行政效率，更好地服務於民眾。

省政府成立以來，各項建設事業積極展開。此項辦公大樓之興建，實為省政現代化之重要標誌。

此外，省政府亦致力於改善民生，推廣各項社會福利政策。此項大樓之落成，將有助於提高政府行政效率，更好地服務於民眾。

此項建築工程係由著名建築師設計，耗資鉅額。其落成後將為省政府各項行政事務提供便利之辦公環境。

省政府成立以來，各項建設事業積極展開。此項辦公大樓之興建，實為省政現代化之重要標誌。

此外，省政府亦致力於改善民生，推廣各項社會福利政策。此項大樓之落成，將有助於提高政府行政效率，更好地服務於民眾。

省政府成立以來，各項建設事業積極展開。此項辦公大樓之興建，實為省政現代化之重要標誌。

此外，省政府亦致力於改善民生，推廣各項社會福利政策。此項大樓之落成，將有助於提高政府行政效率，更好地服務於民眾。

此項建築工程係由著名建築師設計，耗資鉅額。其落成後將為省政府各項行政事務提供便利之辦公環境。

省政府成立以來，各項建設事業積極展開。此項辦公大樓之興建，實為省政現代化之重要標誌。

此外，省政府亦致力於改善民生，推廣各項社會福利政策。此項大樓之落成，將有助於提高政府行政效率，更好地服務於民眾。

省政府成立以來，各項建設事業積極展開。此項辦公大樓之興建，實為省政現代化之重要標誌。

此外，省政府亦致力於改善民生，推廣各項社會福利政策。此項大樓之落成，將有助於提高政府行政效率，更好地服務於民眾。

此項建築工程係由著名建築師設計，耗資鉅額。其落成後將為省政府各項行政事務提供便利之辦公環境。

省政府成立以來，各項建設事業積極展開。此項辦公大樓之興建，實為省政現代化之重要標誌。

此外，省政府亦致力於改善民生，推廣各項社會福利政策。此項大樓之落成，將有助於提高政府行政效率，更好地服務於民眾。

省政府成立以來，各項建設事業積極展開。此項辦公大樓之興建，實為省政現代化之重要標誌。

此外，省政府亦致力於改善民生，推廣各項社會福利政策。此項大樓之落成，將有助於提高政府行政效率，更好地服務於民眾。

此項建築工程係由著名建築師設計，耗資鉅額。其落成後將為省政府各項行政事務提供便利之辦公環境。

省政府成立以來，各項建設事業積極展開。此項辦公大樓之興建，實為省政現代化之重要標誌。

此外，省政府亦致力於改善民生，推廣各項社會福利政策。此項大樓之落成，將有助於提高政府行政效率，更好地服務於民眾。

صحفنا لينا هر نيوصلح ن صحن ن لومار

صحفنا لينا هر نيوصلح ن صحن ن لومار
 صحفنا لينا هر نيوصلح ن صحن ن لومار
 صحفنا لينا هر نيوصلح ن صحن ن لومار

صحفنا لينا هر نيوصلح ن صحن ن لومار
 صحفنا لينا هر نيوصلح ن صحن ن لومار
 صحفنا لينا هر نيوصلح ن صحن ن لومار

صحفنا لينا هر نيوصلح ن صحن ن لومار
 صحفنا لينا هر نيوصلح ن صحن ن لومار
 صحفنا لينا هر نيوصلح ن صحن ن لومار

صحفنا لينا هر نيوصلح ن صحن ن لومار
 صحفنا لينا هر نيوصلح ن صحن ن لومار
 صحفنا لينا هر نيوصلح ن صحن ن لومار

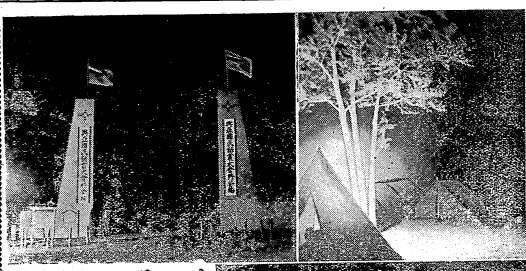
صحفنا لينا هر نيوصلح ن صحن ن لومار

صحفنا لينا هر نيوصلح ن صحن ن لومار
 صحفنا لينا هر نيوصلح ن صحن ن لومار
 صحفنا لينا هر نيوصلح ن صحن ن لومار

صحفنا لينا هر نيوصلح ن صحن ن لومار
 صحفنا لينا هر نيوصلح ن صحن ن لومار
 صحفنا لينا هر نيوصلح ن صحن ن لومار

صحفنا لينا هر نيوصلح ن صحن ن لومار
 صحفنا لينا هر نيوصلح ن صحن ن لومار
 صحفنا لينا هر نيوصلح ن صحن ن لومار

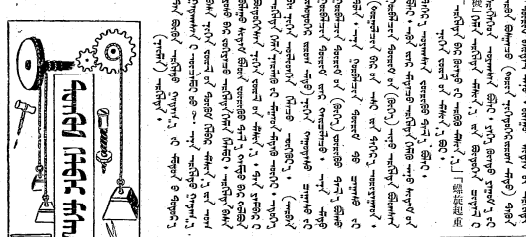
私ハ昨日ノ朝ニハ...	其ノ朝ニハ...	日本人ノ店...	此レハ黒色ノ...	汚レル...	...
...
...
...



Photograph of a large tent structure at an outdoor event.

Photograph of a large tent structure at an outdoor event.

Photograph of a large tent structure at an outdoor event.



Photograph of a large tent structure at an outdoor event.

Photograph of a large tent structure at an outdoor event.

Photograph of a large tent structure at an outdoor event.

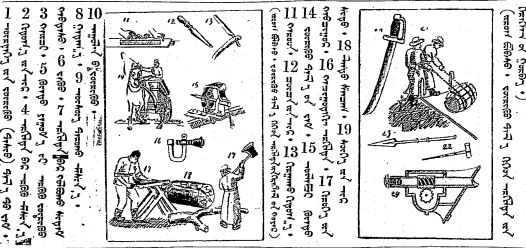


Diagram of a mechanical device with various parts labeled.

Diagram of a mechanical device with various parts labeled.

Diagram of a mechanical device with various parts labeled.

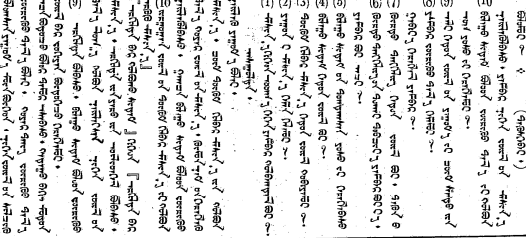


Diagram of a mechanical device with various parts labeled.

Diagram of a mechanical device with various parts labeled.

Diagram of a mechanical device with various parts labeled.